



 **MOD21**

Ein neues Vorbild für die Zukunft des Bauens.

Showroom

# UNSER SHOWROOM

Der Showroom befindet sich auf dem Gelände unserer Produktionsstätte und bietet optimale Voraussetzungen für eine entspannte, ausführliche Beratung sowie einen umfassenden Überblick über die Möglichkeiten des modularen Holzbaus. Insgesamt 6 Einzelmodule fügen sich zu einem Gebäude mit ca. 300 m<sup>2</sup> Bruttogeschossfläche zusammen und machen die unterschiedlichen Assetklassen live erlebbar.

Ob Wohnen, Unterkunft, Büro oder Krankenhaus, im MOD21-Showroom ist die Zukunft des modularen Holzbaus bereits jetzt Realität.

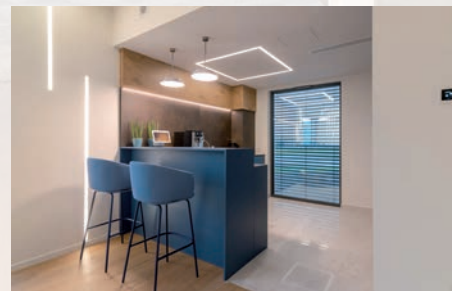
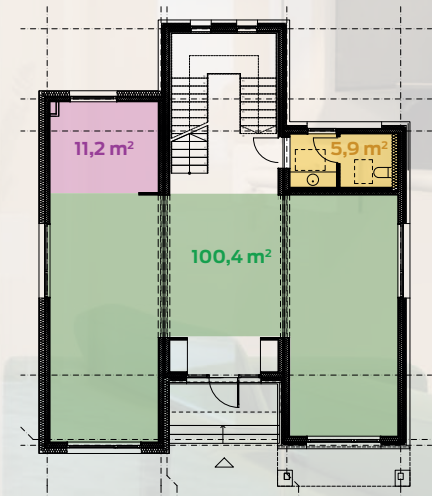
Auch die unterschiedlichen Möglichkeiten der Fassadengestaltung, die je nach Einsatzzweck des Gebäudes unterschiedlichen Anforderungen

gerecht werden müssen, sind hier ausgeführt. Das reicht von der hinterlüfteten Titanzink- oder Holzfassade bis hin zum Wärmedämmverbundsystem. Mit einer Bauzeit von nur 8 Wochen stellt der im November 2022 eröffnete Showroom zudem unter Beweis, dass sich höchste Qualität und schnelle Ausführung nicht ausschließen.

Das vollständig sprachgesteuerte Erdgeschoss beeindruckt mit einem modular erweiterbaren Konferenzbereich mit BOSE®-Soundsystem und vollständiger Videokonferenzausstattung.

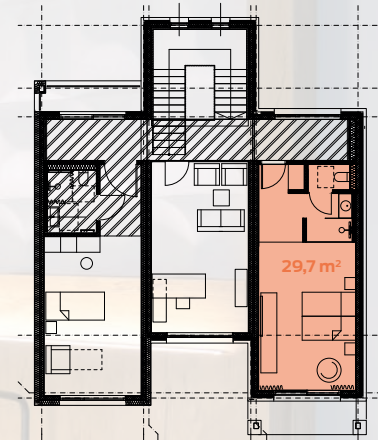
Die moderne LED-Beleuchtung und der Hybridboden von ter Hürne® sowie Akustikdecken von Rockfon® lassen keine Wünsche offen.

## GRUNDRISS ERDGESCHOSS



# UNTERKUNFT.

In diesem als Hotelzimmer entwickelten Modul schaffen ein hochwertiger Holzfußboden von ter Hürne® und eine unauffällige TV-Lösung („The Frame“) echte Wohlfühlatmosphäre. Clevere Ausstattungsmerkmale wie etwa das „Smart Glass“ der Duschtrennung, die sich auf Knopfdruck von durchscheinend in blickdicht verwandelt, runden das Zimmerkonzept ab.

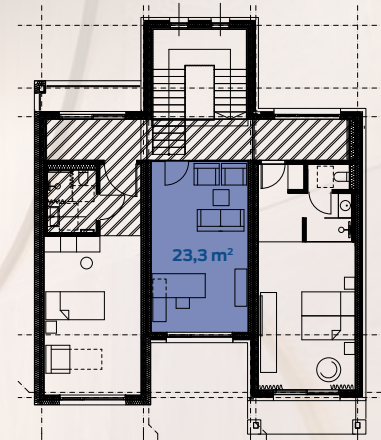


GRUNDRISS  
OBERGESCHOSS

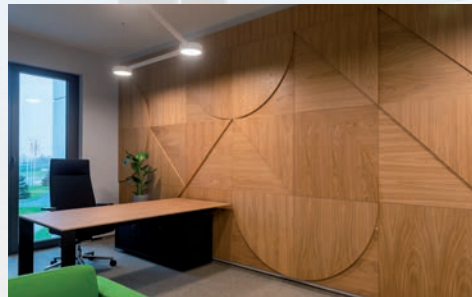
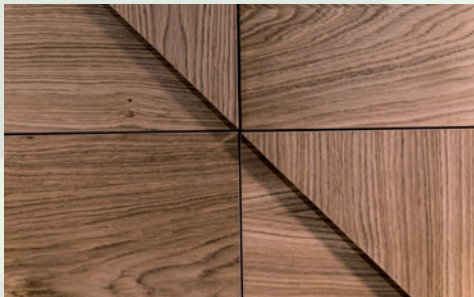


# ARBEITEN.

Als zeitgemäße Büroeinheit bietet dieses Modul genügend Freiraum für verschiedenste Arbeitsplätze. Das Wandrelief aus Holz und die Designerbeleuchtung ermöglichen ein konzentriertes Arbeiten in angenehmem Umfeld.

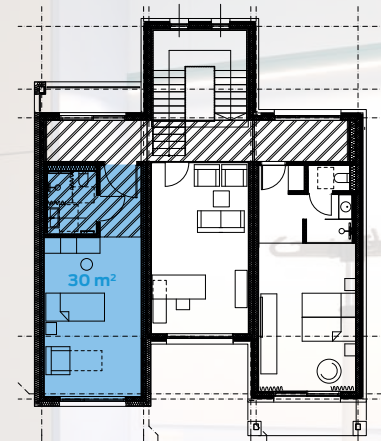


**GRUNDRISS  
OBERGESCHOSS**

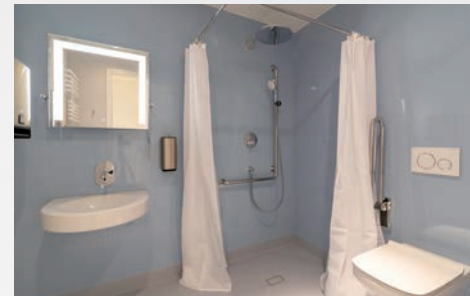


# GESUNDHEIT.

Als modernes Krankenzimmer ausgestattet bietet dieses Modul genügend Platz für die Patientenversorgung. Ein barrierefreies Badezimmer und hochwertige Gerflor® Bodenbeläge gehören hier zur möglichen Ausstattung.



**GRUNDRISS  
OBERGESCHOSS**





 **MOD21**

**MOD21 GmbH**  
Hansaallee 247b  
40549 Düsseldorf  
Deutschland

**Tel.:** +49 (0)211 955 998 0

**Mail:** [info@mod21.com](mailto:info@mod21.com)

**Web:** [mod21.com](http://mod21.com)

Ein Unternehmen der ERBUD-Gruppe