



**SCHULEN**

**MOD21**

# MODULSYSTEM.

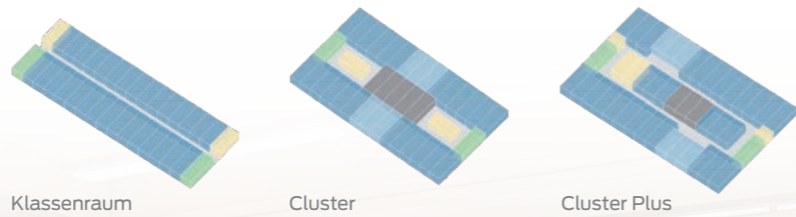
## RAUMBILDUNG UND GESTALTUNG

Wir setzen auf natürliche Baustoffe wie zertifiziertes Holz und emissionsarme Materialien, um gesunde Raumumgebungen zu schaffen. Ob Neubau, Erweiterung oder temporäre Nutzung mit Rückbau – unsere Termin- und Kostenplanung sichert fristgerechte Fertigstellung. Mit flexiblen Raumkonzepten reagieren wir auf Herausforderungen im Schulbau, wie wechselnde Schülerzahlen und neue pädagogische Konzepte. MOD21 entwickelt maßgeschneiderte Lösungen, die flexibel an sich verändernde Bedürfnisse angepasst werden können.

### BAUKASTENSYSTEM-RÄUME



### BAUKASTENSYSTEM-SCHULE



## FASSADE



# KLASSENRAUM.



Potenzielle CO<sub>2</sub> Ersparnis

**102%**

Holzmodul Gebäude

-14.882 kg CO<sub>2</sub>e

Konventionelles Gebäude

596.225 kg CO<sub>2</sub>e

BGF(R)

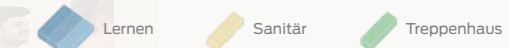
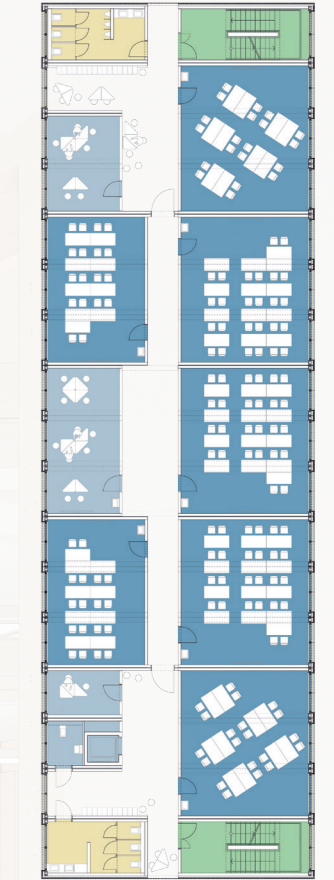
2.500 m<sup>2</sup>

Bauzeit

5 Monate

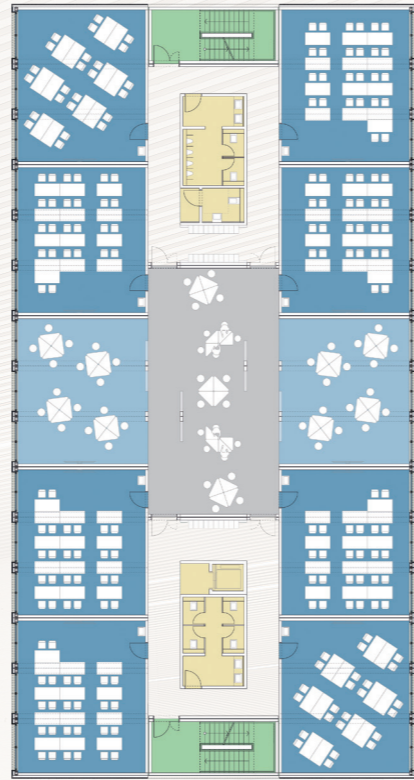
CO<sub>2</sub>-EMISSIONSRECHNER


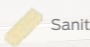
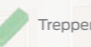
BEISPIEL SCHULE BERLIN  
200 SCHÜLERINNEN UND SCHÜLER



Unsere Schulgebäude bieten zwei innovative Layoutoptionen. Die klassische Anordnung mit einem zentralen Flur, der beidseitig von Klassenräumen flankiert wird, schafft eine übersichtliche Struktur. Alternativ gestalten wir Flure mit Ausbuchtungen, die als Aufenthaltsbereiche dienen. Diese erweiterten Zonen fördern die sozialen Interaktionen und bieten den Schülerinnen und Schülern zusätzliche Räume zum Lernen, für Gespräche oder Entspannen. Beide Varianten ermöglichen eine flexible und angenehme Lernumgebung, die auf die Bedürfnisse moderner Bildung zugeschnitten ist.

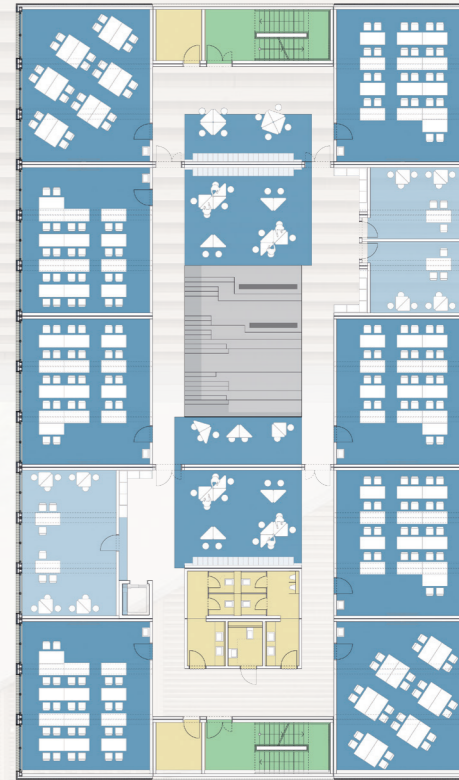
# CLUSTER.



 Lernen  Sanitär  Treppenhaus

Das „klassische“ Cluster-Design setzt auf offene Lernlandschaften mit zentralen Sozialbereichen. Diese Cluster-schulen vereinen Lernen, Leben und Begegnung in einem flexibel nutzbaren Raumkonzept. Offene Bereiche fördern die Kommunikation und Kooperation zwischen den Schülerinnen und Schülern. Die Architektur schafft Raum für individuelle und gemeinschaftliche Lernprozesse, in denen Selbstorganisation und kreative Entfaltung im Vordergrund stehen. So wird das Schulgebäude selbst zum „dritten Pädagogen“, der die Lernenden unterstützt und inspiriert.

# CLUSTER PLUS.



 Lernen  Sanitär  Treppenhaus

Das „Cluster Plus“-Konzept erweitert das klassische Cluster-Design um eine moderne, großzügige Innentreppe, die als Treffpunkt für Schulveranstaltungen dient. Diese offene und repräsentative Treppe schafft nicht nur visuelle Verbindungen zwischen den Ebenen, sondern bietet auch Raum für Versammlungen und Präsentationen. Ein „Cluster Plus“-Schulbau bietet die perfekte Balance zwischen Funktionalität, Ästhetik und sozialen Begegnungen.



Druckprodukte mit finanziellem  
**Klimabeitrag**  
ClimatePartner.com/1196.../109.../03



© Bilder: STRUCTURELAB



**MOD21 GmbH** | Hansaallee 247b | 40549 Düsseldorf

Tel.: +49 (0)211 955 998 0 | Mail: [info@mod21.com](mailto:info@mod21.com) | Web: [mod21.com](http://mod21.com)

Ein Unternehmen der ERBUD-Gruppe